

Bildbearbeitungs-Tipps

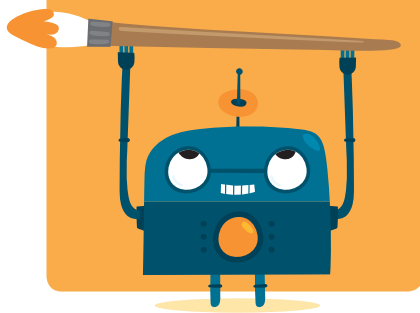


Du willst ein eigenes Bild als Bühnenbild verwenden? Dann sollte es eine bestimmte Größe und Form haben, um die Bühne zu füllen.

Ideal sind 480 x 360 Pixel. Du kannst auch ein kleineres Bild verwenden, allerdings bekommt es dann einen weißen Rahmen.

Größe ändern


1 Öffne Microsoft Paint.*



2 Wähle das Bild aus, welches du verwenden möchtest.



3 Im Menü **Bild**, klicke auf **Größe ändern**.

 Größe ändern



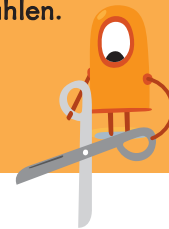
4 Das Seitenverhältnis (Höhe/Breite) bleibt erhalten, wenn du die Box **Seitenverhältnis beibehalten** anklickst. So wird das Bild nicht verzerrt.



5 Tippe in **Horizontal** (Breite) **480 Pixel** ein. Bei **Vertikal** (Höhe)müsste automatisch **360 Pixel stehen**. Klicke auf **Ok** und schon erscheint dein Bild in der neuen Größe. Speichere es ab.

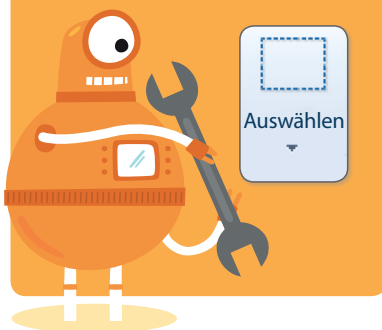


6 Wenn **Vertikal** nicht automatisch 360 Pixel anzeigt, musst du dein Bild zuschneiden. Klicke auf **Ok** und gehe im Menü **Bild** auf **Auswählen**.

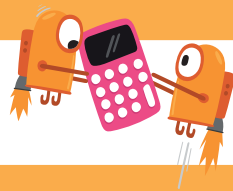


Einen Bereich auswählen

1 Klicke auf **Auswählen**.

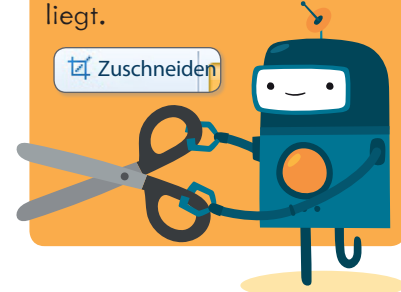


2 Mit gedrückter Maustaste kannst du den Bereich auswählen. Ziehe ein Rechteck mit der **Pixelanzahl 480 x 360**. Die Größe in Pixel siehst du in der Leiste unten auf dem Bildschirm. Die Breite wird immer zuerst angezeigt.



3 Klicke auf **Zuschneiden**, um alles zu entfernen, was außerhalb des Rechtecks liegt.

 Zuschneiden



Speichern und Hochladen

Speichere das Bild, das du verändert hast, auf deinem Computer als **.jpg-** oder **.png-**Datei. Lies die Anleitung auf Seite 31 des Buches, um das Bild in Scratch hochzuladen.

* Diese Anleitung gilt für Windows 7 Microsoft Paint 5.1. Die Vorgehensweise ist in anderen Bildbearbeitungsprogrammen ähnlich, aber die Befehle können anders benannt sein.